

STRAGONA EQUESTRIAN CENTER



STRZEGOM HORSE TRIALS HORSE ARRIVAL PROTOCOL

ARRIVAL TIME:

Wednesday: 8.00-13.00 & 15.00-19.00

Thursday: 7.00-10.00 & 15.00-19.00

REGARDING NEW FEI RULES THERE IS NOT POSSIBILITY TO ARRIVE AT OTHER TIME

**Please ensure that you start travel from home with sufficient time
to avoid late arrival !!!**

STRAGONA EQUESTRIAN CENTER



STRAGONA EQUESTRIAN CENTER

DOCUMENTS REQUIRED FOR VET CONTROL

- **HORSE PASSPORT**
- **HORSE HEALTH ATTESTATION**
- **TEMPERATURE RECORDING SHEET**

STRAGONA EQUESTRIAN CENTER

HORSE HEALTH ATTESTATION

ZAŚWIADCZENIE ZDROWIA/ HEALTH ATTESTATION^(c)

Paszport nr / Passport No.

Ja, niżej podpisany, zaświadczam ^(b), że zwierzę z rodziny koniowatych, opisane powyżej, spełnia następujące wymagania: / I, the undersigned, certify ^(b) that the equine animal described above meets the following requirements:

- a) zostało przebadane w dniu dzisiejszym i nie wykazuje klinicznych objawów choroby./ it has been examined today and shows no clinical sign of disease;
- b) nie jest przeznaczone do uboju w ramach krajowego programu eliminowania chorób zakaźnych lub zaraźliwych./ it is not intended for slaughter under a national programme of contagious or infectious disease eradication;
- c) - nie pochodzi z terytorium lub części terytorium Państwa Członkowskiego, które były przedmiotem restrykcji z powodu afrykańskiego pomoru koni lub/- it does not come from the territory or part of the territory of a Member State which is the subject of restrictions for reasons of African horse sickness or
- pochodzi z terytorium bądź części terytorium Państwa Członkowskiego, które były przedmiotem zakazu z powodów związanych ze zdrowiem zwierząt i przeszło testy przewidziane w art. 5 ust. 5 dyrektywy 2009/156/WE w stacji kwarantanny od do^(c), z zadowalającymi wynikami/ it comes from the territory or part of the territory of a Member State which was subject to prohibition for animal health reasons and has undergone, with satisfactory results, the tests provided for in Article 5 (5) of Directive 2009/156/WE in the quarantine station of between and^(c);
- nie jest szczepione przeciwko afrykańskiemu pomorowi koni, lub/ - it is not vaccinated against African horse sickness, or
- zostało zaszczepione przeciwko afrykańskiemu pomorowi koni w dniu^(c) ^(d) / it was vaccinated against African horse sickness on^(c) ^(d);

- d) nie pochodzi z gospodarstwa, które było przedmiotem zakazu z powodów związanych ze zdrowiem zwierząt, ani nie miało kontaktu ze zwierzętami z rodziny koniowatych z gospodarstwa, które było przedmiotem zakazu z powodów związanych ze zdrowiem zwierząt: / it has not come from a holding which was subject to prohibition for animal health reasons nor had contact with equidae from a holding which was subject to prohibition for animal health reasons:
- w okresie sześciu miesięcy w przypadku zwierząt z rodziny koniowatych podejrzanych o zarażenie zarazą stadniczą koni, licząc od dnia ostatniego faktycznego lub prawdopodobnego kontaktu z chorym zwierzęciem; jednak w przypadku ogiera, ten zakaz stosuje się do czasu wykastrowania zwierzęcia./ during six months in the case of equidae suspected of having contracted dourine, beginning on the date of the last actual or possible contact with a sick animal. However, in the case of a stallion, the prohibition shall apply until the animal is castrated.
- w okresie sześciu miesięcy w przypadku nosaczyny albo wirusowego zapalenia mózgu i rdzenia u koni, licząc od dnia, w którym zwierzęta z rodziny koniowatych cierpiące na jedną z wymienionych chorób zostały ubite/ during six months in the case of glanders or equine

encephalomyelitis, beginning on the day on which the equidae suffering from the disease in question are slaughtered.

- w przypadku niedokrwiłości zakaźnej, do dnia, w którym po uboju zakażonych zwierząt, pozostałe zwierzęta wykazały ujemną reakcję na dwa testy Cogginsa wykonane w trzymiesięcznych odstępach./ in the case of infectious anemia, until the date on which, the infected animals having been slaughtered, the remaining animals have shown a negative reaction to two Coggins tests carried out three months apart,
- w okresie sześciu miesięcy od wystąpienia ostatniego zachorowania, w przypadku pęcherzykowego zapalenia jamy ustnej/ during six months from the last case, in the case of vesicular stomatitis,
- jeden miesiąc od ostatnio notowanego przypadku występowania wścieklizny./ during one month from the last case, in the case of rabies,
- 15 dni od ostatnio stwierdzonego przypadku węgliką./ during 15 days from the last case, in the case of anthrax,
- jeżeli wszystkie zwierzęta należące do gatunków wrażliwych na chorobę stwierdzoną w gospodarstwie zostały ubite, a pomieszczenia zdezynfekowane w ciągu 30 dni, licząc od dnia, w którym zwierzęta zostały zniszczone a pomieszczenia zdezynfekowane, z wyjątkiem przypadku węgliką, gdzie okres zakazu wynosi 15 dni./ if all the animals of species susceptible to the disease located on the holding have been slaughtered and the premises disinfected during 30 days, beginning on the day on which the animals were destroyed and the premises disinfected, except in the case of anthrax, where the period of prohibition is 15 days;
- e) według posiadanych przeze mnie informacji, zwierzę nie miało kontaktu ze zwierzętami z rodziny koniowatych, które w okresie 15 dni przed wydaniem niniejszego poświadczenia były dotknięte chorobą zakaźną lub zaraźliwą./ to the best of my knowledge, it has not been in contact with equidae suffering from an infectious or contagious disease in the 15 days prior to this declaration.
- f) podczas badania powyższe zwierzę znajdowało się w stanie fizycznym kwalifikującym się do przewozu na planowanej trasie zgodnie z przepisami rozporządzenia (WE) NR 1/2005 ^(c) / at the time of inspection it was fit to be transported on the intended journey in accordance with the provisions of Council Regulation (EC) No. 1/2005 ^(c).

Data/ Date	Miejsce/ Place	Pieczęć i podpis urzędowego lekarza weterynarii ¹⁾ Stamp and signature of the official veterinarian (1)

¹⁾ Imię i nazwisko wielkimi literami oraz stanowisko/ Name in block capitals and capacity.

^(c) Niniejsze zaświadczenie nie jest wymagane w przypadku gdy istnieje obopólna zgoda zgodnie z art. 6 dyrektywy 2009/156/WE.

^(b) Ważne przez 10 dni.

^(c) Niepotrzebne skreślić.

^(d) Data szczepienia musi zostać wpisana do paszportu.

^(c) Niniejsze oświadczenie nie zwalnia przewoźników z ich zobowiązań wynikających z obowiązujących przepisów wspólnotowych, dotyczących w szczególności stanu fizycznego zwierząt podlegających przewozowi./ This statement does not exempt transporters from their obligations in accordance with Community provisions in force in particular regarding the fitness of animals to be transported.

STRAGONA EQUESTRIAN CENTER

HORSE ARRIVAL PROCEDURE

Prior to arrival: Athlete/Groom announce their arrival time in advance



On arrival: **Check Point - Stable Manager:** Stables allocation
All horse passports collected by Stable Manager/stable personnel
(identify all horses from the same truck and keep passports together)



Unloading of horses from the truck, horses placed in allocated stables. Athlete/Groom takes the horse's temperature in its stable under the surveillance of an FEI Veterinarian assigned by the Veterinary Delegate (VD).

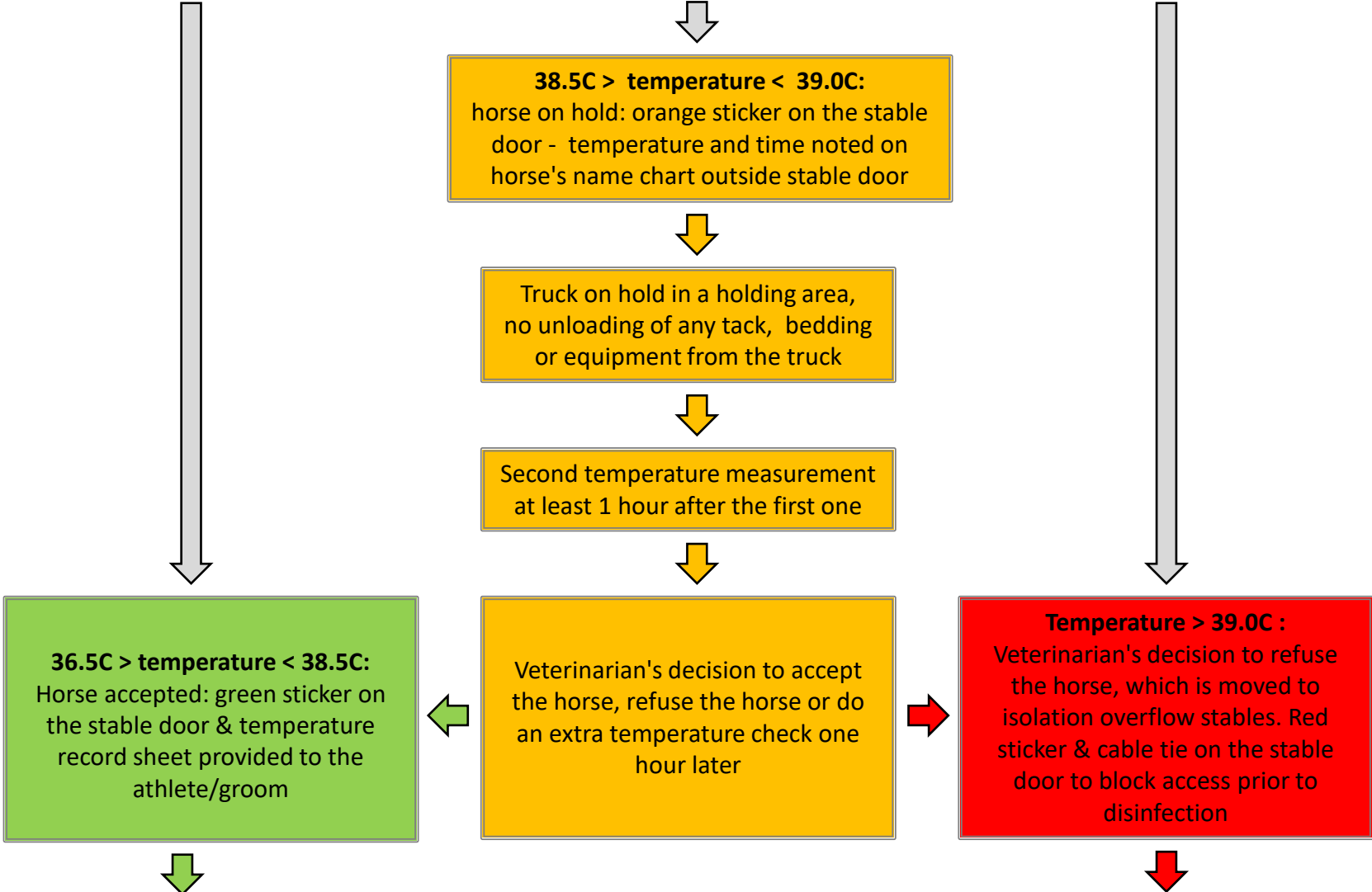
FEI Veterinarian scans the horse's microchip to establish ID (using Bluetooth microchip reader & FEI HorseApp), checks for any other signs of infectious disease and equine influenza vaccinations (as indicated by FEI Veterinary Regulations) and records the horse's temperature in the FEI HorseApp.

NO HORSE ALLOWED TO LEAVE ITS STABLE UNTIL A CORRECT TEMPERATURE MEASUREMENT IS RECORDED



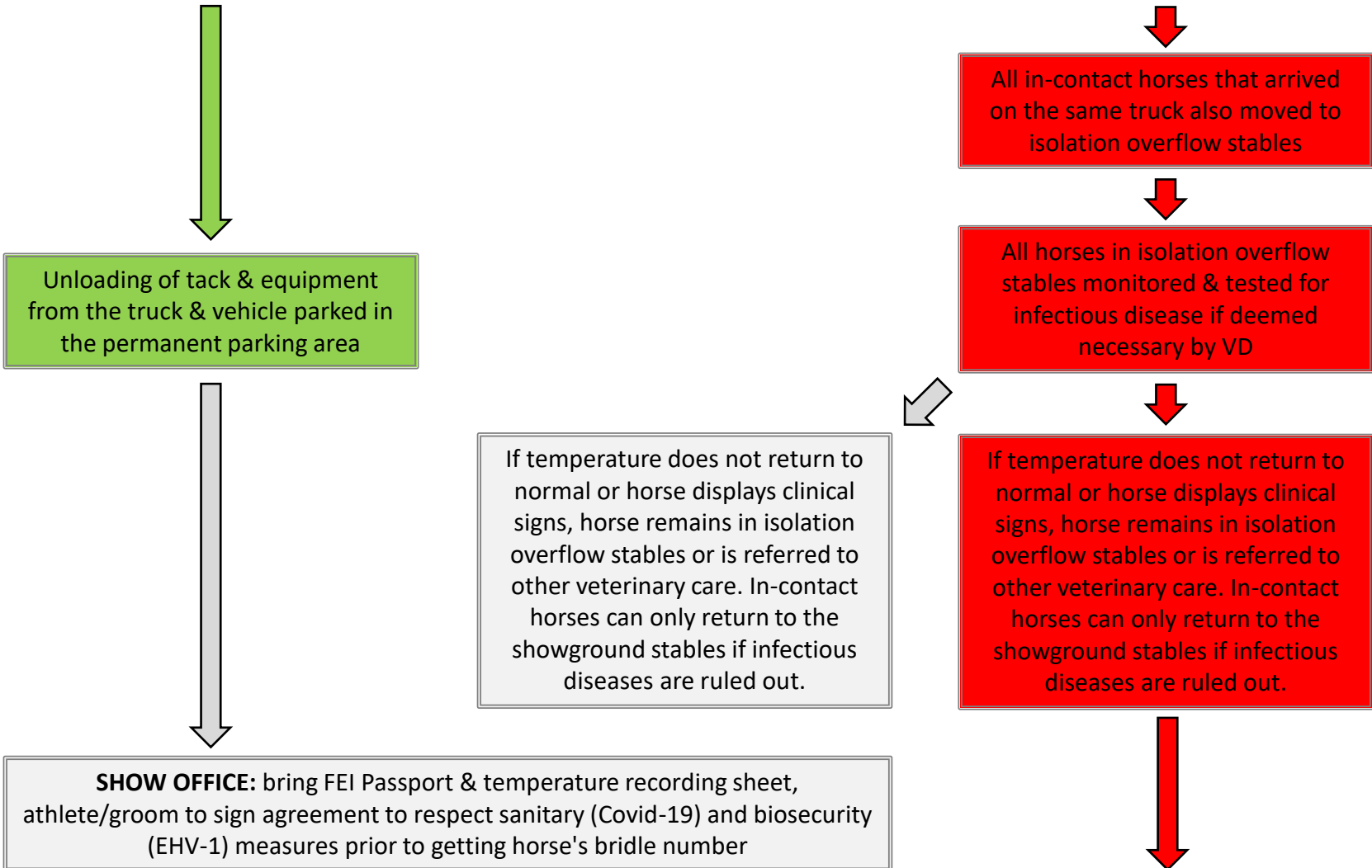
STRAGONA EQUESTRIAN CENTER

HORSE ARRIVAL PROCEDURE

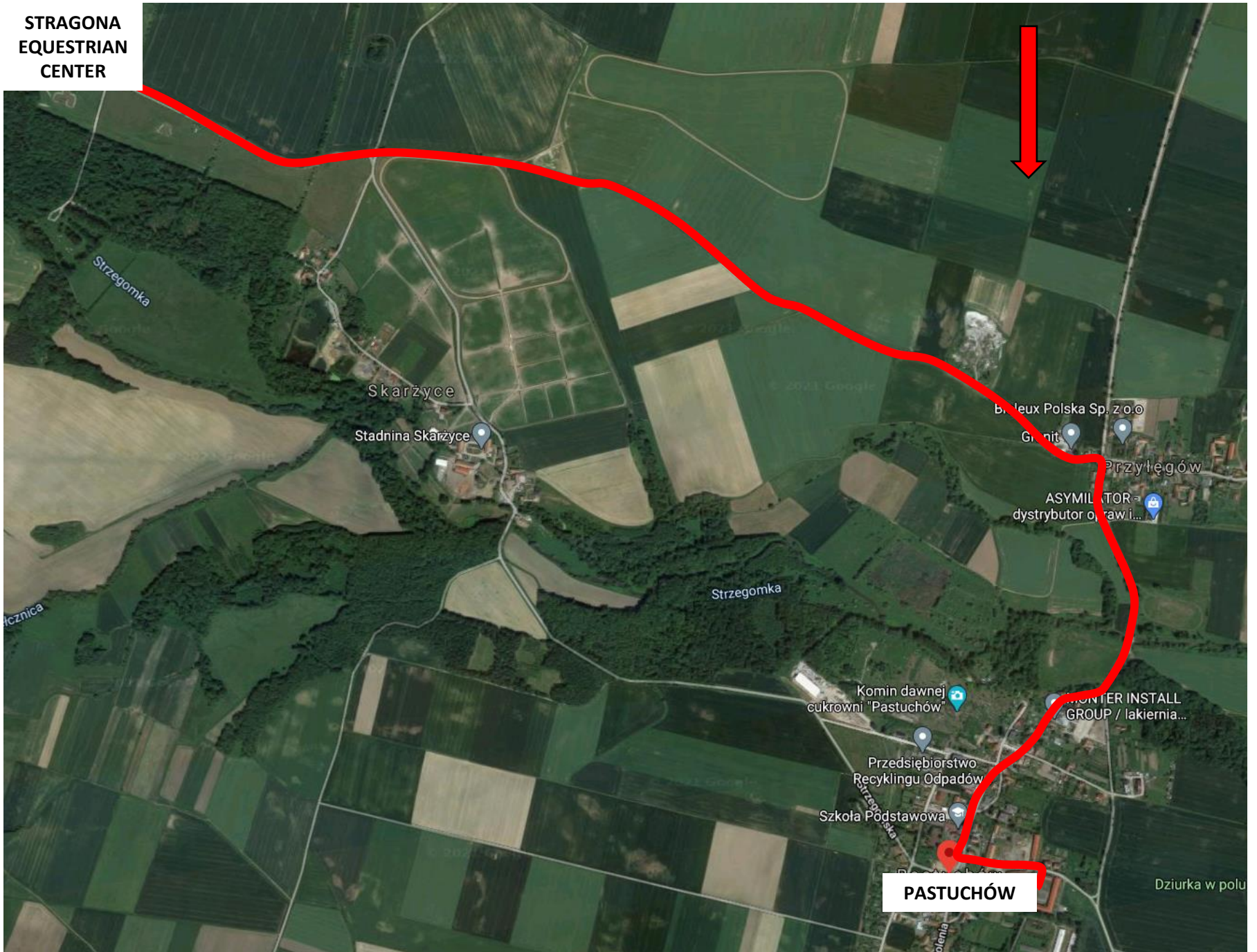


STRAGONA EQUESTRIAN CENTER

HORSE ARRIVAL PROCEDURE



**STRAGONA
EQUESTRIAN
CENTER**



Skarżyce

Stadnina Skarżyce

Strzegomka

Komin dawnej
cukrowni "Pastuchów"

Przedsiębiorstwo
Recyklingu Odpadów

Szkoła Podstawowa

PASTUCHÓW

B. leux Polska Sp. z o.o.

Gronit

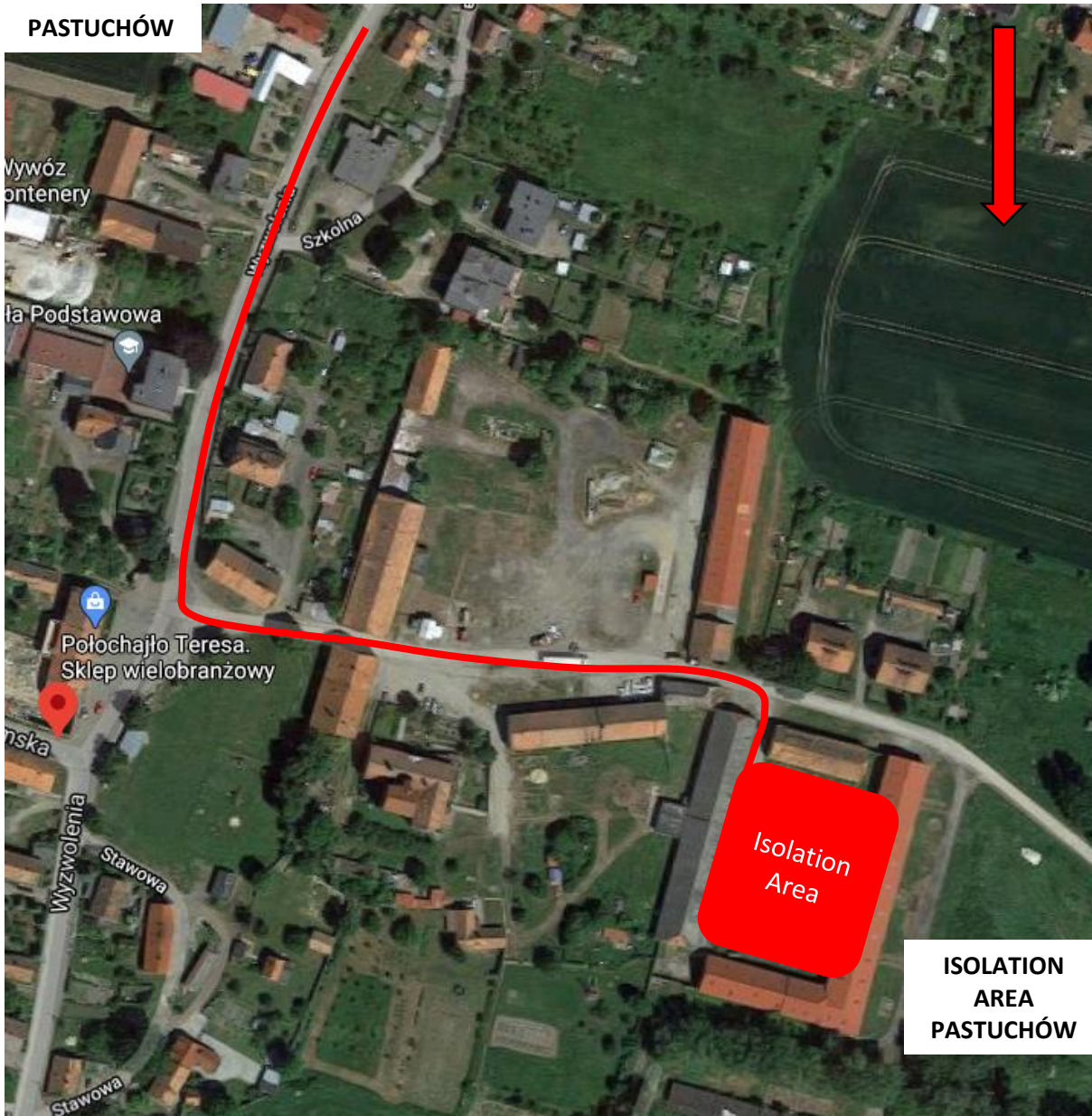
Przytęgów

ASYMILATOR -
dystrybutor o...
rawi...

MONTER INSTALL
GROUP / lakiernia...

Dziurka w polu

PASTUCHÓW



**ISOLATION
AREA
PASTUCHÓW**